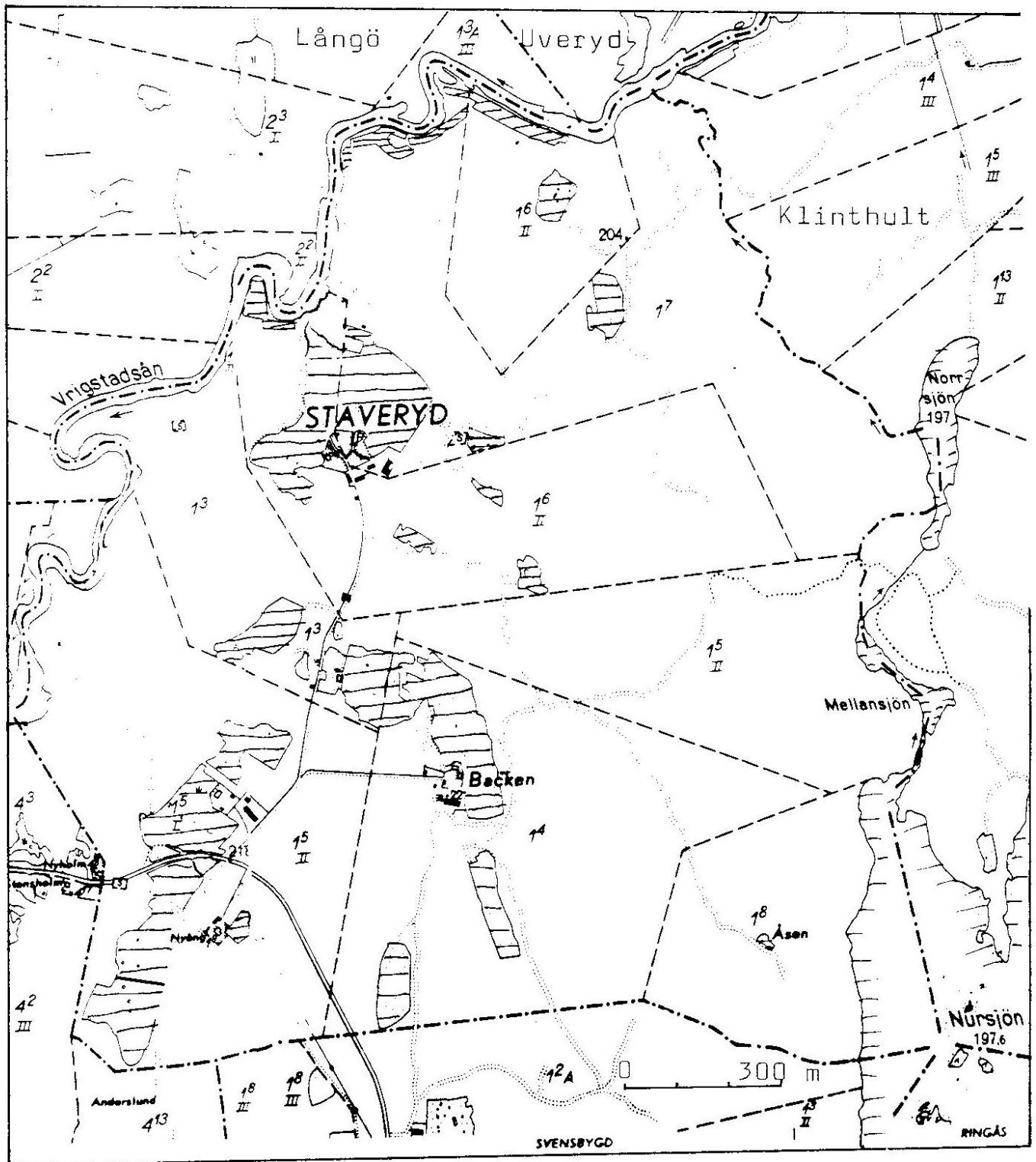


STAVERYD, FoF

STAVERYD

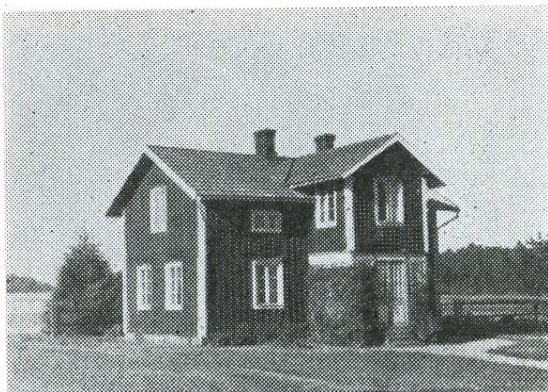


Staveröd är tydligt uppdelat i ett övre och ett nedre Staveröd. Ingenstans finns gårdar med ägor på mer än två ställen. Ägorna är väl arronderade. Byn är avgränsad genom vattendrag utom mot Svensbygd

STAVERYD 1:7. 1/4 mantal

Johan Nilsson, född 19/2 1836 i Dala och död 20/8
1862 i Intäkt. Gift 1/4 1859 med
Johanna Kristina Magnusdotter, född 22/5 1833 i Boestad
och död 14/4 1897 i Staveryd
August, född 22/2 1860 i Intäkt övertog gården
Maria Malena 24/7 1862 " 1885 till Hjälm
Johanna gift andra gången 13/2 1864 med
Jonas Peter Andersson, född 2/7 1837 i Steningaryd och
död 20/8 1869 i Staveryd
Lotta, född 3/4 1865 i Intäkt 1892 till Intäkt
Johan 19/1 1868 i Staveryd

Johan Nilsson köpte halva Staveryd 1859. Halva gården,
1:6, överlämnades till sonen Johan, och halva gården,
1:7, överlämnades till sonen August
Johanna och Jonas Peter kom hit 1867 från Intäkt



Staveryd 17, Stockaryd: 27 ha, 2 åker,
25 skog m. m. Tax. 12.100 (4.900, 7.200).
Till släkten 1860, förvärvad 1933. Trä,
1918, 3 rum, 1 kök, 1 hall. El. Ekono-
mibyggn., trä, 1907, för 2 hästar o. 7
nötkr. Äg. lantbr. Walfred Claesson.

Sveriges Bebyggelse 1955.

Sven Gustav Andersson, född 24/9 1820 i Staveryd

Gift 4/6 1852 med

Inga Lisa Andersdotter, född 6/12 1824 i Sandvik 1:7

Anders Johan, född 15/6 1853 i Staveryd båda döda

Karl August 13/8 1854 " 19/8 1858

Vilhelmina Krist. 7/11 1857 "

Elisa Karolina M. 25/10 1859 "

Anders Johan 6/9 1863 "

Arrenderade 1:7 av Johan Nilsson från 1852. 1865 till
Klinthult 1:18 och köpte den gården

Bengt Fredrik Nilsson, född 7/12 1831 i Svensbygd

Gift 23/4 1864 med

Inga Sofia Jonsdotter, född 12/1 1831 i Fryele sn

1865 från Svensbygd 1:7. 1874 till Svensbygd 1:7

August Johansson, född 22/2 1860 i Intäkt och död 11/3

1944 i Staveryd. Gift 17/10 1885 med

Augusta Svensdotter, född 17/3 1861 i Intäkt och död

23/3 1933 i Staveryd

Hellman, född 6/4 1886 i Staveryd 18 t Stockaryd

Oskar 6/11 1888 " 10 t Aspelund

Sigfrid 2/11 1890 " 25 t Stockaryd

Algot 20/8 1892 " död 10/12 1966

Sally 27/10 1894 " död 2/11 1977

Valfrid 31/12 1896 " död 28/7 1964

Ella 30/9 1899 " 19 t Stockaryd

Dagny 14/12 1903 " 27 t Långö

August köpte av sin syster Maria 14/8 1886. Hon hade sam-
ma år köpt av sin moder Johanna. Byggde lagård 1909

Sonen Hellman gift 8/6 1918 med Nanny Svensdotter från
Svensbygd 1:2 och flyttade till Stockaryd

Sonen Oskar gift 12/8 1910 med Mimmi Johansdotter i Sand-
vik 1:4 och flyttade till Aspelund, 1913 till Sandvik 1:4

Sonen Sigfrid gift 23/6 1925 med Ellen Karlsdotter från
Vrigstad och flyttade till Stockaryd

Sönerna Algot och Valfrid köpte gården 1927 och gav för-
äldrarna undantag. Valfrid köpte hela gården 1933 och ha-
de den till sin död

Dottern Ella gift 21/6 1919 med Hellman Klasson på Långö
utjord och flyttade till Hjälmseryd

Dottern Dagny gift 23/4 1927 med mjölnaren Harald Peters-
son i Långö kvarn och flyttade dit

