

Bäckanäs under Klinthult



Maj 2010: Grunden är det som är synligt.

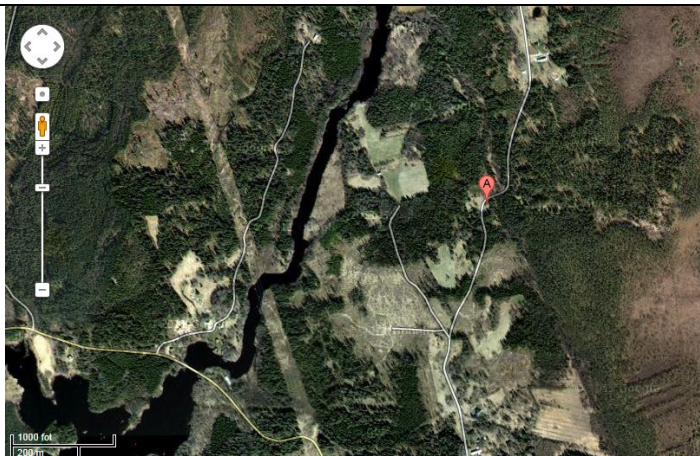


Maj 2010: Platsen är markerad.

Hänvisning till Folk och Fornt i Nydala socken, av Henry Renshult



Bostadshuset på Bäckanäs flyttades 1909 till Långö och blev bostadsdel till lanthandeln



2010: Google Maps



Bilden tagen 2012 vid besök från USA.
Agneta Renshult, Xxxx Xxxx