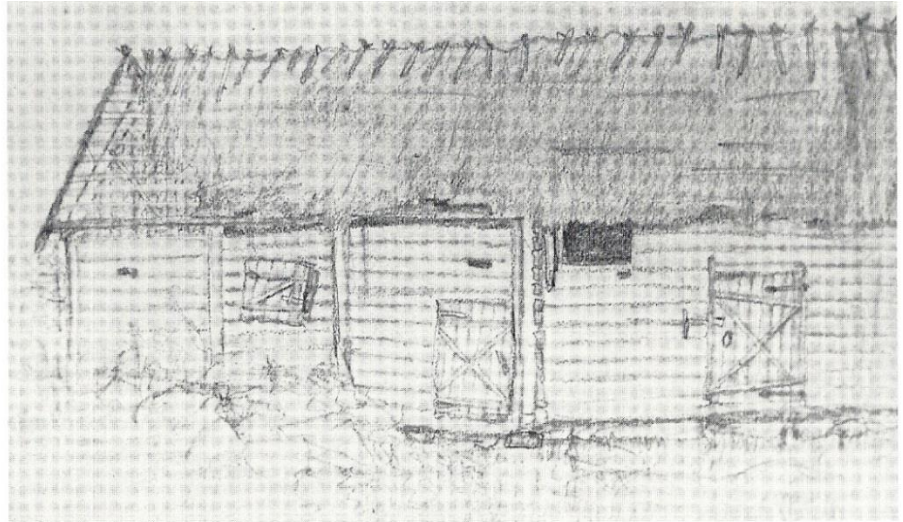


# Källeberg (Brahehus) Gåeryd. FOTO

Ingeborg Ekman dokumenterade.



Likaså ritade hon av husen på Källeberg, innan de revs och flyttades 1913.

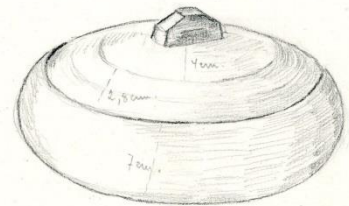
## Sockenskräddaren Frans Ström (1859-1833)



### LUNDS UNIVERSITETS FOLKMINNESARKIV

Landsk. Småland 9  
Hd. Västra  
Sn. Nydala  
By etc.

Smörhäska av bok



H. ....

Br. ....

L. ....

Djup 4 cm. ....

Diam. Askens undersida 14 cm.  
Locketts undersida 13 cm.

Ägare Ingrid Ström

(Adr.) Gåeryd, Nydala Kloster

Fotogr. av Inga Eeg-Olofsson

Teckn. av Inga Eeg-Olofsson

Ar

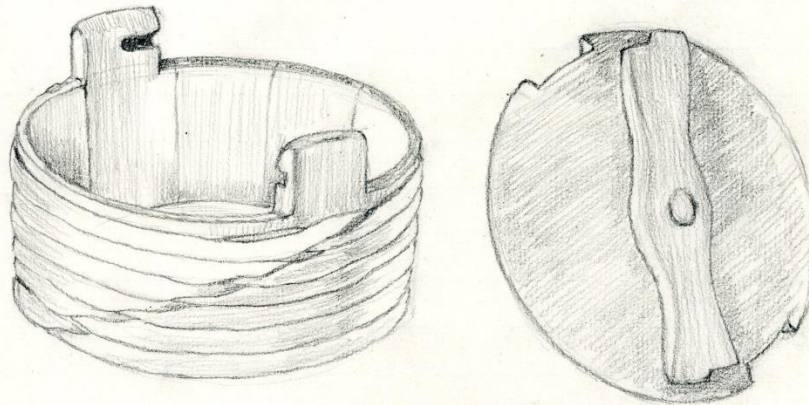
Negativ

Beskrivning Enligt meddelande av ägarinnan svarvades denna smörhäska i början av 1800-talet av hennes farmors farfar, Johan Granat.

LUNDS UNIVERSITETS  
FOLKMINNESARKIV

10  
Landsk. Småland  
Hd. Västra  
Sn. Nydala  
By etc.

Smöräska



H. 7 cm.

Br.

L.

Djup

Diam. 12 cm.

Ägare Oskar Ström

(Adr.) Gåeryd, Nydala Kloster

Fotogr. av Inga Eeg-Olofsson  
Teckn.

Ar

Negativ

Beskrivning Enligt meddelande av ägaren gjordes denna smöräska av Andreas Simonsson i början av 1800-talet. Botten är av fur, sidan av alm, locket av ek och banden en.



Foto, maj 2013 vid inventeringen.



Jordkällaren finns kvar. Foto, maj 2013 vid inventeringen